



PSYCHOSOZIALES ZENTRUM MITTE

Angehörigengruppe

Ihr Weg zu uns

Veranstaltungsort

In den Räumen der Verbundmaßnahme
der Werkgemeinschaft e.V.
An jedem 2. und 4. Montag im Monat

Luisenstraße 26, 4. Stock
65185 Wiesbaden

Moderation der Gruppe

Jochen Grzybek
Tel. 0611-45 05 321
Fax 0611-45 05 325
jochen.grzybek@werkgemeinschaft-wiesbaden.de
www.werkgemeinschaft-wiesbaden.de

Unser Spendenkonto

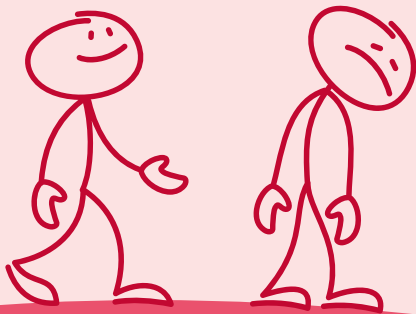
Werkgemeinschaft e.V.
IBAN: DE46 5105 0015 0135 2792 30
BIC: NASSDE55



Gemeinsam Wege gehen

Angehörigengruppe

Die Gruppe richtet sich an Angehörige von Menschen mit einer psychischen Störung (z. B. Psychosen, Depressionen, Angsterkrankungen, Zwangsstörungen, Persönlichkeitsstörungen) und an alle, die sich einem psychisch erkrankten Menschen verbunden fühlen.



Wir bieten:

- einen geschützten Raum für Erfahrungsaustausch
- die Möglichkeit, Isolation und Sprachlosigkeit zu überwinden
- die Gelegenheit, Rat zu finden
- einen Überblick über mögliche Hilfsangebote
- die Gelegenheit, Solidarität in einer Gruppe zu erleben
- Informationsveranstaltungen zu ausgewählten Schwerpunktthemen
- ggf. eine Einzelberatung

Wir bitten um vorherige telefonische Kontaktaufnahme.

