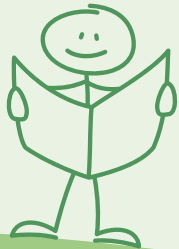


Über die Werkgemeinschaft e. V.

Die Werkgemeinschaft wurde am 12.12.1979 als gemeinnütziger Verein in Wiesbaden gegründet. Ziel des Vereins – damals wie heute – ist es, psychisch erkrankten, behinderten oder von Beeinträchtigung bedrohten Menschen Unterstützungsmöglichkeiten zu bieten.

Im Laufe der Jahre wurden vielfältige Angebote geschaffen, welche Hilfestellung zu einer selbständigen Lebensführung geben. Diese orientieren sich an den individuellen Bedürfnissen und Entwicklungsmöglichkeiten der betroffenen Menschen.

Hierzu zählt auch unser Einsatz für Ihr Recht auf Integration in die Gesellschaft und ins Arbeitsleben.



PSYCHOSOZIALES ZENTRUM SÜD

NeW Wiesbaden – Fachberatungsstelle
für traumatisierte geflüchtete Menschen



Gemeinsam Wege gehen

Ihr Weg zu uns

NeW Wiesbaden

Bahnhofstraße 36
65185 Wiesbaden
Tel. 0611-69 07 04 45
0611-69 07 04 46
Fax 0611-69 07 04 47
info@new-wiesbaden.de
www.new-wiesbaden.de

Ihre Kontaktperson

Alena Rompf

Psychosoziales Zentrum Süd (PSZ Süd) Bereichsleitung

Ellen Gräff
Stettiner Straße 2a
65203 Wiesbaden
Tel. 0611-69 07 03
Fax 0611-69 07 050

Unser Spendenkonto

Werkgemeinschaft e.V.
IBAN: DE46 5105 0015 0135 2792 30
BIC: NASSDE55



Gefördert durch die

**Aktion
MENSCH**



NeW Wiesbaden - Neue Wege

NeW Wiesbaden ist eine Fachstelle zur Unterstützung traumatisierter geflüchteter Menschen. Traumatische Erlebnisse vor, während und nach der Flucht verursachen bei vielen geflüchteten Menschen (zeitversetzt) Beschwerden, die sie nicht einordnen können und somit verunsichern. Zugleich verhindern die Symptome eine kontinuierliche und erfolgreiche Integration in die neue Umwelt.

Die Beratungsstelle **NeW Wiesbaden** will diese Menschen unterstützen – sie auf multidimensionaler Ebene ansprechen, zu ihrer Stabilisierung und angemessenen Gesundheitsversorgung beitragen und interkulturelle Verständigungsbrücken bauen.

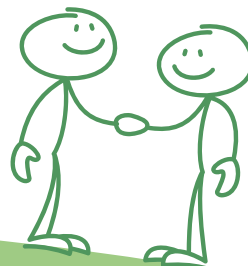
Durch die Angebote von **NeW Wiesbaden** sollen die Menschen dieser Zielgruppe dazu befähigt werden, ihr Leben in einer neuen fremden Heimat (wieder) aktiv und selbstbestimmt in die eigene Hand nehmen zu können.

Das Projekt **NeW Wiesbaden** wird im Zeitraum vom 01.05.2017 - 30.04.2020 durch Aktion Mensch gefördert.

Unser Angebot

- Traumaberatung (in Einzelgesprächen)
- Stabilisierung in persönlichen Krisen
- Psychoedukation
- Unterstützung bei der Suche und Vermittlung an weiterführende und flankierende Dienste und Einrichtungen
- Hilfestellung bei und ggfs. Begleitung zu Terminen
- Gruppenangebote und offene Treffs
- Kreativangebote unter kunsttherapeutischer Anleitung

NeW Wiesbaden ist Mitglied im Wiesbadener Netzwerk für die psychosoziale Begleitung von Geflüchteten (WiPSO-net).



Wir...

- sind ein multikulturelles Team aus Fachberaterinnen und Fachberatern für Psychotraumatologie
- haben langjährige Erfahrung im Bereich der gemeindepsychiatrischen und stabilisierenden psychotraumatologischen Betreuungsarbeit
- arbeiten mit geschulten Übersetzer/innen und mit ehrenamtlichen Helfer/innen zusammen
- kooperieren mit dem SD Asyl (Amt für Grund-sicherung und Flüchtlinge) und sind im Austausch mit dem Amt für Zuwanderung und Integration der Landeshauptstadt Wiesbaden

In unserer Arbeit unterliegen wir der Schweigepflicht. Unser Angebot ist kostenfrei.

Unsere Erreichbarkeit

Telefonsprechzeiten:

Montag 14.00 - 15.00 Uhr
Mittwoch 9.00 - 10.00 Uhr

Offene Sprechstunde:

Montag 15.00 - 16.00 Uhr
Mittwoch 10.00 - 12.00 Uhr

