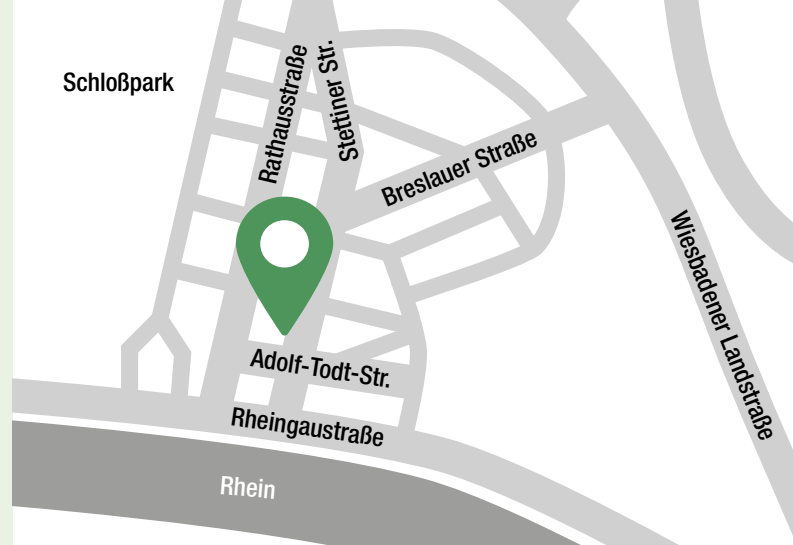
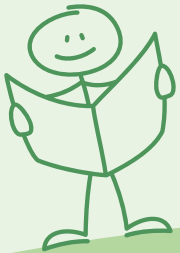


## Über die Werkgemeinschaft e.V.

Die Werkgemeinschaft wurde am 12.12.1979 als gemeinnütziger Verein in Wiesbaden gegründet. Ziel des Vereins – damals wie heute – ist es, psychisch erkrankten, behinderten oder von Beeinträchtigung bedrohten Menschen Unterstützungsmöglichkeiten zu bieten.

Im Laufe der Jahre wurden vielfältige Angebote geschaffen, welche Hilfestellung zu einer selbständigen Lebensführung geben. Diese orientieren sich an den individuellen Bedürfnissen und Entwicklungsmöglichkeiten der betroffenen Menschen.

Hierzu zählt auch unser Einsatz für Ihr Recht auf Integration in die Gesellschaft und ins Arbeitsleben.



PSYCHOSOZIALES ZENTRUM SÜD

Tagesstätte Korsakow

### Ihr Weg zu uns

#### Psychosoziales Zentrum Süd (PSZ Süd)

Stettiner Straße 2a  
65203 Wiesbaden  
Tel. 0611-69 07 03  
Fax 0611-69 07 050  
psz-sued@werkgemeinschaft-wiesbaden.de  
www.werkgemeinschaft-wiesbaden.de

#### Ihre Ansprechpartner

Jens Fischer  
Martina Schneider

#### Psychosoziales Zentrum Süd (PSZ Süd) Bereichsleitung

Ellen Gräff  
Tel. 0611-69 07 03  
Fax 0611-69 07 050  
ellen.graeff@werkgemeinschaft-wiesbaden.de

#### Unser Spendenkonto

Werkgemeinschaft e.V.  
IBAN: DE46 5105 0015 0135 2792 30  
BIC: NASSDE55



Gemeinsam Wege gehen



## Gemeinsam Wege gehen

Menschen mit einer alkoholbedingten Hirnschädigung (Korsakow-Syndrom) sind auf spezifische Weise eingeschränkt. Sie benötigen besondere sozio-therapeutische Maßnahmen auf breiter Ebene. Unser Angebot in der Tagesstätte Korsakow ist auf die speziellen Rehabilitations- und Therapieanforderungen des betroffenen Personenkreises ausgerichtet. Förderung und Unterstützung passen wir dabei immer an die vorhandenen Fähigkeiten und Bedürfnisse der einzelnen Person an.

Die Tagesstätte Korsakow trägt durch ihr differenziertes Beschäftigungs- und Betreuungsangebot dazu bei, die Lebensqualität unserer Klient\*innen zu verbessern, indem sie ihnen Raum zu einer größtmöglichst selbstständigen Lebensgestaltung gibt, ihnen die Teilhabe am gesellschaftlichen Leben ermöglicht und sie darin unterstützt, Folgen ihrer Beeinträchtigung zu überwinden bzw. mit diesen besser zu leben.

## Tagesstätte Korsakow

Das Angebot richtet sich an Personen, die ihren Tag in Gemeinschaft mit anderen aktiv gestalten und mit sinnstiftenden Tätigkeiten füllen möchten – abgestimmt auf persönliche Interessen, Fähigkeiten und das individuelle Leistungsvermögen. Durch spezifische Förderung lassen sich Ressourcen wieder aufdecken und kognitive Leistungen wieder verbessern.

### Unsere Vorgehen:

- Hilfestellungen für eine bessere Orientierung leisten
- Antrieb fördern
- kognitive Fähigkeiten verbessern
- motorische Fähigkeiten verbessern
- Kreativität fördern
- Tagesstruktur bieten
- Mobilität steigern
- soziale Kompetenzen erweitern

Wir unterstützen Sie gerne bei der Hilfeplanung und Beantragung.

## Unser Angebot

- gemeinschaftliche Mahlzeiten
- Beschäftigungsangebote in Kleinwerkstätten
- Ergo- und Arbeitstherapie
- Hirnleistungs- / Kognitionstraining in Einzel- und Gruppenarbeit, Orientierungstraining
- kreativ- und kunsttherapeutische Angebote
- Freizeitgestaltung
- sportliche Aktivitäten / Bewegungs- und Entspannungstraining
- Spaziergänge, Besuche kultureller Veranstaltungen, Ausflüge, jährliche Urlaubsfahrt
- Atelier Bunte Reiter
- Bezugspersonensystem

### Öffnungszeiten und Erreichbarkeit

Montag - Donnerstag 8.30 - 16.30 Uhr  
Freitag 8.30 - 15.30 Uhr

